



Liebe Kundin,  
lieber Kunde!

In dieser Ausgabe unseres Energiemagazins widmen wir uns einem Thema, das als Folge der AKW-Störfälle in Fukushima mit einem Paukenschlag auf die politische Bühne gehoben wurde. Seitdem wird die Energiewende von aktuellen Ereignissen immer wieder in den Hintergrund gedrängt. Die Energieversorger vor Ort aber widmen sich dem Thema weiterhin nachhaltig und arbeiten mit Energie und Engagement an dieser wichtigen Zukunftsaufgabe.

Auf den Seiten 4 bis 5 geben wir Einblicke in die Strategien der kommunalen Unternehmen. Wir zeigen auf, wo die Herausforderungen liegen und welchen Beitrag die Verbraucher leisten können. Oft sind es die vermeintlich kleinen Dinge, die in der Summe viel bewegen. Ein Beispiel dafür ist die vertikale Windkraftanlage, die nun das neue Netz-ServiceCenter in Meerbusch-Osterath mit Strom versorgt.

„Oft sind es die vermeintlich kleinen Dinge, die in der Summe viel bewegen.“

Auch an anderer Stelle hat sich einiges getan. Der neuesten Preisrunde können Sie entspannt entgegenblicken, denn wir senken den Strompreis zum 1. Januar 2015. Außerdem ist der neue Ausbildungsjahrgang gestartet, und im Aufsichtsrat gab es Veränderungen. Einen Grund zur Freude bietet unsere Aktionsküche, die ihr zehnjähriges Bestehen feiert. Weniger erfreulich dagegen ist, dass immer wieder Kunden an der Haustür von dubiosen Verkäufern bedrängt werden, die sich als Mitarbeiter der Stadtwerke ausgeben. Wie Sie sich dagegen schützen können, steht auf Seite 9.

Freud und Leid liegen im Leben oft nah beieinander. Unsere Doppelseiten am Ende des Magazins spiegeln das wider. Auf den Seiten 10 und 11 geben wir Einblicke in die bewundernswerte Arbeit der Hospizinitiative Kreis Viersen e. V. Wer weiterblättert, kann in die Welt der Weihnachtsmärkte eintauchen. Sie schlagen die Brücke zu den Feiertagen, die nun vor uns liegen. Dazu sende ich Ihnen die allerbesten Wünsche. Kommen Sie gut und gesund ins neue Jahr!

Herzlichst Ihr

Albert Lopez  
Geschäftsführer



Knusper, knusper, Knäuschen –  
Verlockungen wie diese  
finden sich auf den  
Weihnachtsmärkten  
von Schloss Grünewald  
und Schloss Dyck.



# Inhalt



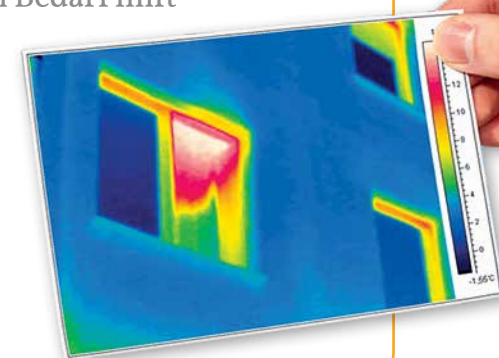
- 4 **Im Fokus**  
Der Weg in die Zukunft
- 6 **Im Fokus**  
Wir senken die Strompreise
- 7 **Im Fokus**  
Unsere neue vertikale Windkraftanlage
- 8 **Kurz notiert**  
Neues von den Stadtwerken
- 9 **Tipps & Trends**  
Miese Masche an der Haustür
- 10 **Unsere Partner**  
Begleiter in der letzten Lebensphase
- 12 **Erleben**  
Ausgewählte Weihnachtsmärkte
- 14 **Appetit & Genuss**  
Rezept: klassischer Christstollen
- 15 **Appetit & Genuss**  
Neue Aktionsküchentermine
- 16 **Gewinnspiel**  
Fotorätsel, Impressum

### Auf einen Blick

Nutzen Sie mit dem Beginn der Heizperiode unsere kostenlose Energieberatung. Gemeinsam mit Ihnen decken unsere Berater Wärmelecks in Ihren eigenen vier Wänden auf. Bei Bedarf hilft zusätzlich eine Thermographie-Aufnahme: Wenn der Temperaturunterschied zwischen den Innen- und Außenräumen bei 10 bis 15 Grad liegt, herrschen dafür optimale Bedingungen.



<http://tinyurl.com/stw-energieberatung>



Titelbild: Fotolia / Edyta Pawlowska. Bilder: Stadtwerke Wüllich, Fotolia / Lucky Dragon

Bilder: Panthermedia, Schloss Grünewald, Fotolia / Ingo Bartussek